



**КОМИТЕТ ИМУЩЕСТВЕННЫХ ОТНОШЕНИЙ
АДМИНИСТРАЦИИ ПЕРМСКОГО МУНИЦИПАЛЬНОГО РАЙОНА**

РАСПОРЯЖЕНИЕ

11.03.2022

№ 881

**Об установлении публичного
сервитута на часть земельных
участков**

В соответствии со ст. 23, гл. V.7 Земельного кодекса Российской Федерации, Федеральным законом от 25.10.2001 № 137-ФЗ «О введении в действие Земельного кодекса Российской Федерации», пп. 3.7.5 п. 3.7 разд. 3 Положения о комитете имущественных отношений администрации Пермского муниципального района, утвержденного решением Земского Собрания Пермского муниципального района Пермского края от 22.12.2016 № 178, на основании ходатайства открытого акционерного общества «Межрегиональная распределительная сетевая компания Урала» (ИНН 6671163413, ОГРН 1056604000970) (далее - ОАО «МРСК Урала») от 10.11.2021 № 9389:

1. Установить в интересах ОАО «МРСК Урала» публичный сервитут общей площадью 6856 кв.м на часть земельных участков:
 - с кадастровым номером 59:32:4260001:474, расположенный по адресу: Пермский край, Пермский р-н, в 0,320 км от д. Полуденная по направлению на юго-запад;
 - с кадастровым номером 59:32:4260001:487, расположенный по адресу: Пермский край, Пермский район, д. Полуденная, ул. Малиновая, 2;
 - с кадастровым номером 59:32:4260001:488, расположенный по адресу: Пермский край, Пермский район, д. Полуденная;
 - с кадастровым номером 59:32:4260001:493, расположенный по адресу: Пермский край, Пермский район, д. Полуденная, ул. Малиновая, 1;
 - с кадастровым номером 59:32:4260001:499, расположенный по адресу: Пермский край, Пермский район, д. Полуденная, ул. Земляничная, 2;
 - с кадастровым номером 59:32:4260001:500, расположенный по адресу: Пермский край, Пермский район, д. Полуденная, ул. Земляничная, 4;
 - с кадастровым номером 59:32:4260001:501, расположенный по адресу: Пермский край, Пермский район, д. Полуденная, ул. Земляничная, 6;
 - с кадастровым номером 59:32:4260001:502, расположенный по адресу: Пермский край, Пермский район, д. Полуденная, ул. Земляничная, 8;
 - с кадастровым номером 59:32:4260001:503, расположенный по адресу: Пермский край, Пермский район, д. Полуденная, ул. Земляничная, 10;

- с кадастровым номером 59:32:4260001:716, расположенный по адресу: Пермский край, Пермский район, Юго-Камское с/п, д. Полуденная;
- с кадастровым номером 59:32:4260001:720, расположенный по адресу: Пермский край, Пермский район, Юго-Камское с/п, д. Полуденная;
- с кадастровым номером 59:32:4260001:721, расположенный по адресу: Пермский край, Пермский район, Юго-Камское с/п, д. Полуденная;
- с кадастровым номером 59:32:4260001:722, расположенный по адресу: Пермский край, Пермский район, Юго-Камское с/п, д. Полуденная;
- с кадастровым номером 59:32:4260001:723, расположенный по адресу: Пермский край, Пермский район, Юго-Камское с/п, д. Полуденная;
- с кадастровым номером 59:32:4260001:724, расположенный по адресу: Пермский край, Пермский район, Юго-Камское с/п, д. Полуденная;
- с кадастровым номером 59:32:4260001:725, расположенный по адресу: Пермский край, Пермский район, Юго-Камское с/п, д. Полуденная;
- с кадастровым номером 59:32:4260001:849, расположенный по адресу: Пермский край, Пермский район, Юго-Камское с/п, д. Полуденная;
- с кадастровым номером 59:32:4260001:850, расположенный по адресу: Пермский край, Пермский район, Юго-Камское с/п, д. Полуденная;
- с кадастровым номером 59:32:4260001:851, расположенный по адресу: Пермский край, Пермский район, Юго-Камское с/п, д. Полуденная;
- с кадастровым номером 59:32:4260001:852, расположенный по адресу: Пермский край, Пермский район, Юго-Камское с/п, д. Полуденная;
- с кадастровым номером 59:32:4260001:853, расположенный по адресу: Пермский край, Пермский район, Юго-Камское с/п, д. Полуденная;
- с кадастровым номером 59:32:4260001:854, расположенный по адресу: Пермский край, Пермский район, Юго-Камское с/п, д. Полуденная;
- с кадастровым номером 59:32:4260001:855, расположенный по адресу: Пермский край, Пермский район, Юго-Камское с/п, д. Полуденная;
- с кадастровым номером 59:32:4260001:856, расположенный по адресу: Пермский край, Пермский район, Юго-Камское с/п, д. Полуденная;
- с кадастровым номером 59:32:4260001:857, расположенный по адресу: Пермский край, Пермский район, Юго-Камское с/п, д. Полуденная;
- с кадастровым номером 59:32:4260001:858, расположенный по адресу: Пермский край, Пермский район, Юго-Камское с/п, д. Полуденная.

Цель: Для размещения объекта электросетевого хозяйства «ВЛ-0,4 кВ ф. 1, ф. 1 (сущ.оп. № 11-14), ф. 1 (сущ. оп. № 3-3/1), ф. 2 (сущ.оп. № 9-№ 9/8), ф.2 (от сущ. оп. № 15-25) от ТП-41465».

Срок: 49 лет.

2. Утвердить границы публичного сервитута земельных участков, указанных в п. 1 настоящего распоряжения, согласно прилагаемой схеме расположения границ публичного сервитута.

3. Срок, в течение которого использование указанных в п. 1 настоящего распоряжения земельных участков в соответствии с их разрешенным использованием будет невозможно или существенно затруднено в связи с осуществлением сервитута – не установлен.

4. Порядок установления зон с особыми условиями использования территорий и содержание ограничений прав на земельные участки в границах таких зон установлен Постановлением Правительства РФ от 24.02.2009 № 160 «О порядке установления охранных зон объектов электросетевого хозяйства и особых условий использования земельных участков, расположенных в границах таких зон».

5. Плата за публичный сервитут не устанавливается в соответствии с ч. 4 ст. 3.6 Федерального закона от 25.10.2001 года № 137-ФЗ «О введении в действие Земельного кодекса Российской Федерации».

6. Комитету имущественных отношений администрации Пермского муниципального района в течение 5 рабочих дней со дня подписания настоящего распоряжения:

6.1. Направить настоящее распоряжение правообладателям земельных участков, указанных в п. 1 распоряжения;

6.2. Направить настоящее распоряжение в Управление Федеральной службы государственной регистрации, кадастра и картографии по Пермскому краю;

6.3. Направить настоящее распоряжение в ОАО «МРСК Урала», а также сведения о лицах, являющихся правообладателями земельных участков, сведения о лицах, подавших заявления об учете их прав (обременений прав) на земельные участки, способах связи с ними, копии документов, подтверждающих права указанных лиц на земельные участки;

6.4. Направить в администрацию Юго-Камского сельского поселения настоящее распоряжение для опубликования в порядке, установленном для официального опубликования (обнародования) муниципальных правовых актов уставом поселения.

7. Разместить настоящее распоряжение на сайте Пермского муниципального района www.permraion.ru.

8. Настоящее распоряжение вступает в силу со дня его подписания.

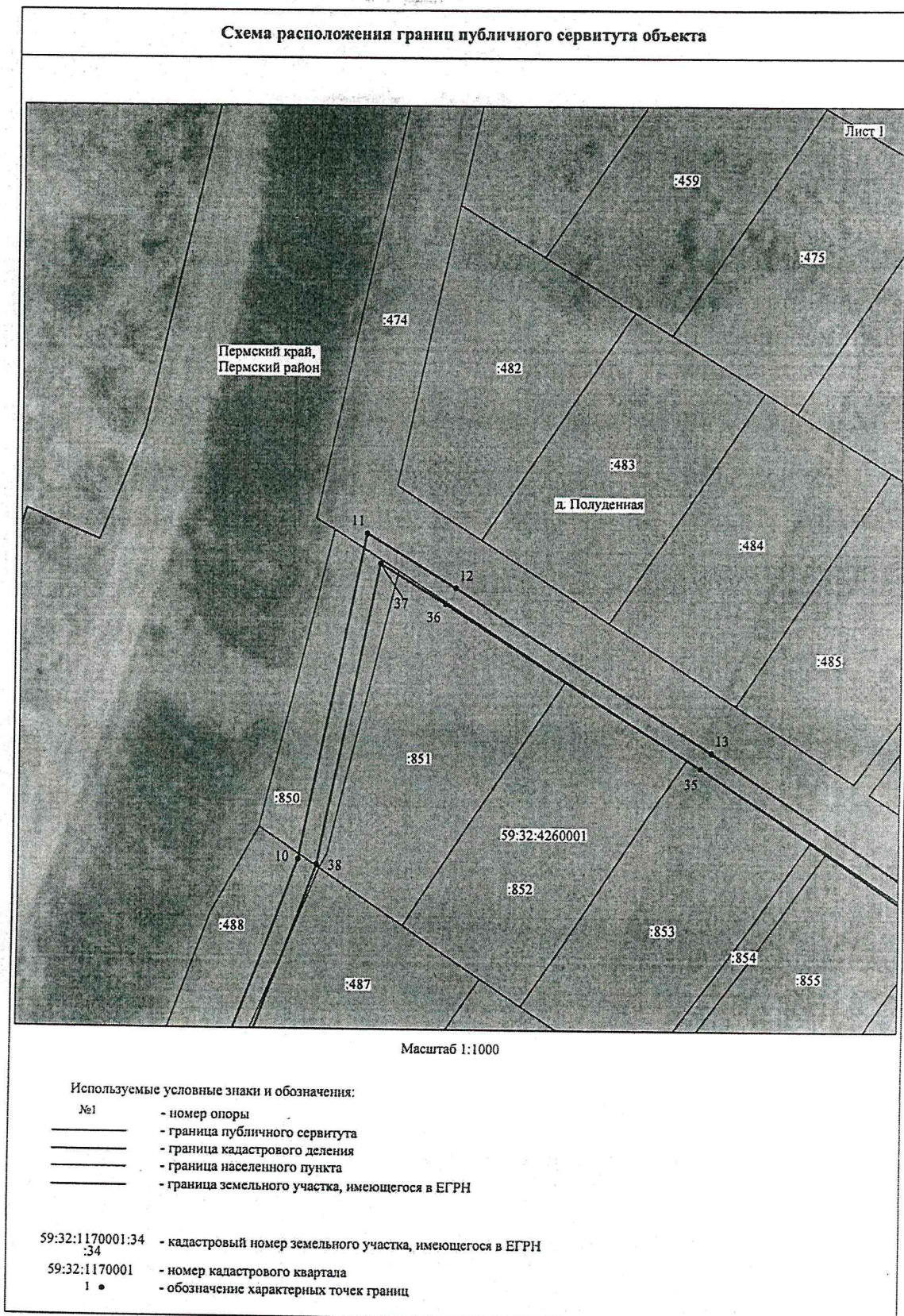
9. Контроль исполнения распоряжения оставляю за собой.

И.о. председателя комитета



М.В. Королева

Приложение № 1
к распоряжению
комитета имущественных
отношений администрации
Пермского муниципального района
от 11.03.2022 № 881



Приложение № 2
к распоряжению
комитета имущественных
отношений администрации
Пермского муниципального района
от 11.03.2022 № 881

Схема расположения границ публичного сервитута объекта



Масштаб 1:2000

Используемые условные знаки и обозначения:

- | | |
|----|---|
| №1 | - номер опоры |
| — | - граница публичного сервитута |
| — | - граница кадастрового деления |
| — | - граница населенного пункта |
| — | - граница земельного участка, имеющегося в ЕГРН |

59:32:1170001:34 - кадастровый номер земельного участка, имеющегося в ЕГРН

59:32:1170001 - номер кадастрового квартала

1 • - обозначение характерных точек границ

Схема расположения границ публичного сервитута объекта



Масштаб 1:2000

Используемые условные знаки и обозначения:

- | | |
|------------------|---|
| №1 | - номер опоры |
| — | - граница публичного сервитута |
| — | - граница кадастрового деления |
| — | - граница населенного пункта |
| — | - граница земельного участка, имеющегося в ЕГРН |
| 59:32:1170001:34 | - кадастровый номер земельного участка, имеющегося в ЕГРН |
| 59:32:1170001 | - номер кадастрового квартала |
| 1 • | - обозначение характерных точек границ |

Приложение № 4
к распоряжению
комитета имущественных
отношений администрации
Пермского муниципального района
от 11.03.2022 № 881

ОПИСАНИЕ МЕСТОПОЛОЖЕНИЯ ГРАНИЦ

Публичный сервитут для размещения объекта электросетевого хозяйства «ВЛ-0,4 кВ ф.1, ф.1 (сущ.оп.№11-14), ф.1 (сущ.оп.№3-3/1), ф.2 (сущ.оп.№9-№9/8), ф.2 (от сущ.оп.№15-25) от ТП-41465»
(наименование объекта, местоположение границ которого описано (далее - объект)

Раздел 1

Сведения об объекте		
№ п/п	Характеристики объекта	Описание характеристик
1	2	3
1	Местоположение объекта	Пермский край, Пермский район, деревня Полуденная
2	Площадь объекта +/- величина погрешности определения площади (Р+/- Дельта Р)	6856 кв.м ± 17 кв.м
3	Иные характеристики объекта	Публичный сервитут для размещения объекта электросетевого хозяйства «ВЛ-0,4 кВ ф.1, ф.1 (сущ.оп.№11-14), ф.1 (сущ.оп.№3-3/1), ф.2 (сущ.оп.№9-№9/8), ф.2 (от сущ.оп.№15-25) от ТП-41465» на срок 49 лет

Приложение № 5
к распоряжению
комитета имущественных
отношений администрации
Пермского муниципального района
от 11.03.2022 № 881

Раздел 2

Сведения о местоположении границ объекта					
1. Система координат МСК-59, зона 2					
2. Сведения о характерных точках границ объекта					
Обозначение характерных точек границ	Координаты, м		Метод определения координат характерной точки	Средняя квадратическая погрешность положения характерной точки (M), м	Описание обозначения точки на местности (при наличии)
	X	Y			
1	2	3	4	5	6
1	484437.28	2194848.72	Метод спутниковых геодезических измерений (определений)	0.10	-
2	484440.55	2194851.03	Метод спутниковых геодезических измерений (определений)	0.10	-
3	484438.66	2194853.69	Метод спутниковых геодезических измерений (определений)	0.10	-
4	484449.55	2194859.61	Метод спутниковых геодезических измерений (определений)	0.10	-
5	484491.69	2194879.42	Метод спутниковых геодезических измерений (определений)	0.10	-
6	484512.38	2194880.85	Метод спутниковых геодезических измерений (определений)	0.10	-
7	484545.84	2194893.38	Метод спутниковых геодезических измерений (определений)	0.10	-
8	484610.74	2194916.66	Метод спутниковых геодезических измерений (определений)	0.10	-
9	484642.87	2194929.03	Метод спутниковых геодезических измерений (определений)	0.10	-
10	484705.76	2194951.87	Метод спутниковых геодезических измерений (определений)	0.10	-
11	484774.40	2194965.56	Метод спутниковых геодезических измерений (определений)	0.10	-
12	484762.94	2194984.15	Метод спутниковых геодезических измерений (определений)	0.10	-
13	484728.45	2195037.51	Метод спутниковых геодезических измерений (определений)	0.10	-
14	484693.33	2195089.94	Метод спутниковых геодезических измерений (определений)	0.10	-
15	484614.01	2195206.81	Метод спутниковых геодезических измерений (определений)	0.10	-
16	484714.60	2195272.94	Метод спутниковых геодезических измерений (определений)	0.10	-
17	484712.39	2195276.27	Метод спутниковых геодезических измерений (определений)	0.10	-
18	484680.69	2195255.21	Метод спутниковых геодезических измерений (определений)	0.10	-
19	484621.57	2195343.55	Метод спутниковых геодезических измерений (определений)	0.10	-
20	484607.90	2195364.57	Метод спутниковых геодезических измерений (определений)	0.10	-
21	484641.04	2195386.63	Метод спутниковых геодезических измерений (определений)	0.10	-
22	484638.82	2195389.96	Метод спутниковых геодезических измерений (определений)	0.10	-
23	484602.39	2195365.71	Метод спутниковых геодезических измерений (определений)	0.10	-
24	484618.23	2195341.35	Метод спутниковых геодезических измерений (определений)	0.10	-
25	484677.34	2195253.00	Метод спутниковых геодезических измерений (определений)	0.10	-

Приложение № 6
к распоряжению
комитета имущественных
отношений администрации
Пермского муниципального района
от 11.03.2022 № 881

26	484638.62	2195227.94	Метод спутниковых геодезических измерений (определений)	0.10	-
27	484553.16	2195171.79	Метод спутниковых геодезических измерений (определений)	0.10	-
28	484434.88	2195095.41	Метод спутниковых геодезических измерений (определений)	0.10	-
29	484375.73	2195184.97	Метод спутниковых геодезических измерений (определений)	0.10	-
30	484372.40	2195182.75	Метод спутниковых геодезических измерений (определений)	0.10	-
31	484433.71	2195089.91	Метод спутниковых геодезических измерений (определений)	0.10	-
32	484519.19	2195145.00	Метод спутниковых геодезических измерений (определений)	0.10	-
33	484610.67	2195204.62	Метод спутниковых геодезических измерений (определений)	0.10	-
34	484690.01	2195087.71	Метод спутниковых геодезических измерений (определений)	0.10	-
35	484725.11	2195035.30	Метод спутниковых геодезических измерений (определений)	0.10	-
36	484759.56	2194982.03	Метод спутниковых геодезических измерений (определений)	0.10	-
37	484767.97	2194968.38	Метод спутниковых геодезических измерений (определений)	0.10	-
38	484704.66	2194955.73	Метод спутниковых геодезических измерений (определений)	0.10	-
39	484642.58	2194933.18	Метод спутниковых геодезических измерений (определений)	0.10	-
40	484624.44	2194961.04	Метод спутниковых геодезических измерений (определений)	0.10	-
41	484551.54	2195069.02	Метод спутниковых геодезических измерений (определений)	0.10	-
42	484548.23	2195066.77	Метод спутниковых геодезических измерений (определений)	0.10	-
43	484621.10	2194958.84	Метод спутниковых геодезических измерений (определений)	0.10	-
44	484638.70	2194931.71	Метод спутниковых геодезических измерений (определений)	0.10	-
45	484609.35	2194920.41	Метод спутниковых геодезических измерений (определений)	0.10	-
46	484545.95	2194897.66	Метод спутниковых геодезических измерений (определений)	0.10	-
47	484490.19	2194979.41	Метод спутниковых геодезических измерений (определений)	0.10	-
48	484456.86	2195028.97	Метод спутниковых геодезических измерений (определений)	0.10	-
49	484448.89	2195039.44	Метод спутниковых геодезических измерений (определений)	0.10	-
50	484445.71	2195037.02	Метод спутниковых геодезических измерений (определений)	0.10	-
51	484453.59	2195026.65	Метод спутниковых геодезических измерений (определений)	0.10	-
52	484486.88	2194977.16	Метод спутниковых геодезических измерений (определений)	0.10	-
53	484542.08	2194896.25	Метод спутниковых геодезических измерений (определений)	0.10	-
54	484511.52	2194884.80	Метод спутниковых геодезических измерений (определений)	0.10	-
55	484490.68	2194883.36	Метод спутниковых геодезических измерений (определений)	0.10	-
56	484449.29	2194863.86	Метод спутниковых геодезических измерений (определений)	0.10	-
57	484384.82	2194957.38	Метод спутниковых геодезических измерений (определений)	0.10	-
58	484381.52	2194955.13	Метод спутниковых геодезических измерений (определений)	0.10	-
59	484445.68	2194862.09	Метод спутниковых геодезических измерений (определений)	0.10	-

Приложение № 7
к распоряжению
комитета имущественных
отношений администрации
Пермского муниципального района
от 11.03.2022 № 881

60	484432.80	2194855.06	Метод спутниковых геодезических измерений (определений)	0.10	-
61	484434.59	2194852.53	Метод спутниковых геодезических измерений (определений)	0.10	-
1	484437.28	2194848.72	Метод спутниковых геодезических измерений (определений)	0.10	-
3. Сведения о характерных точках части (частей) границы объекта					
Обозначение характерных точек части границы	Координаты, м		Метод определения координат характерной точки	Средняя квадратическая погрешность положения характерной точки (M _d), м	Описание обозначения точки на местности (при наличии)
	X	Y			
1	2	3	4	5	6
-	-	-	-	-	-

